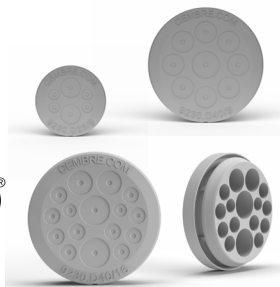




CEMBRE



PASSACAVI A MEMBRANA SERIE 9230 9230 SERIES MEMBRANE ENTRY FRAME



IT

Caratteristiche generali:	
Autoestinguenza:	V0 - UL94
Grado di protezione (EN 60529):	IP 65
Comportamento al fuoco (EN 45545-2):	HL3 [R23]; HL2 [R22]
Materiale membrana esterna:	Elastomero TPE
Colore:	Grigio RAL 7004 / Nero
Temperatura d'impiego (statica):	da -40 °C a +100 °C
Marche e certificazioni:	CE UK CA

EN

General characteristics:	
Self-extinguishing:	V0 - UL94
Degree of protection (EN 60529):	IP 65
Fire behavior of materials (EN 45545-2):	HL3 [R23]; HL2 [R22]
Material:	TPE Elastomer
Colour:	Gray RAL 7004 / Black
Operating temperature (static):	-40 °C to +100 °C
Markings and certifications:	CE UK CA

⚠ AVVERTENZA Rischio di folgorazione - Effettuare tutte le operazioni di installazione solo dopo aver disattivato l'alimentazione dei conduttori.

⚠ WARNING Risk of electrocution - Perform all the electric installations only when the conductors are de-energized.

Descrizione

I passacavi circolari a membrana serie EWO 9230 consentono il passaggio di cavi non intestati di vario diametro. Si montano ad incastro in aperture circolari di vario diametro.

Description

The EWO 9230 series circular membrane entry frame allow the insertion of unterminated cables of various diameters. They are snap-mounted into a circular opening of various diameter.

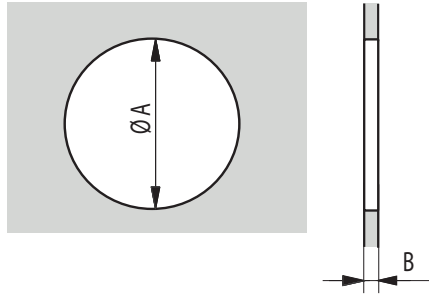
Istruzioni per l'installazione

- 1 Scegliere il passacavo a membrana in base a quantità e diametro dei cavi in uso. Il passacavo può essere montato su spessori di parete compresi nell'intervallo (B) riportato in tabella.
Ricavare il foro nella parete in base al diametro riportato in tabella.
- 2 Inserire il passacavo nel foro partendo dal punto contraddistinto dalla freccia quindi spingerlo fino a far aderire la scanalatura allo spessore della parete lungo tutto il perimetro.
- 3 Identificare le sedi compatibili con i diametri di cavo previsti. Con un cacciavite piccolo ricavare un preforo al centro della sede prescelta adatta al diametro del cavo da introdurre. Forare solamente le sedi effettivamente occupate dai cavi.
- 4 Spingere il cavo nel preforo praticato, dal lato frontale.
- 5 **NOTA:** A lavoro ultimato verificare il corretto posizionamento della membrana in modo che aderisca perfettamente alla parete lato esterno e interno.
Per evitare sollecitazioni meccaniche anomale, è consigliabile mantenere i cavi più ortogonali possibile al passacavo in corrispondenza dell'uscita.

Installation instructions

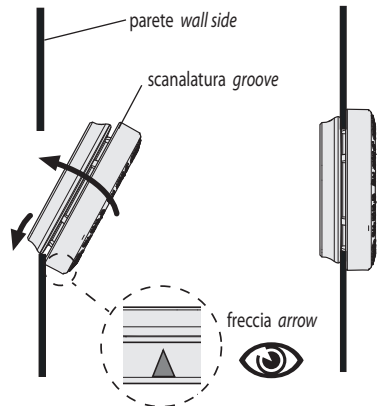
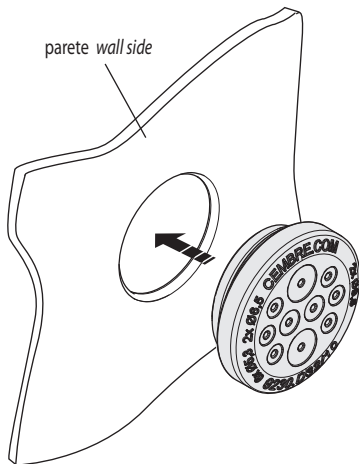
- 1 Select the appropriate membrane entry frame according to the quantity and cables diameter in use. Each membrane can be mounted on the wall thickness (B) shown in the table. Perform the panel cut-out according to the diameter shown in the table.
- 2 Insert the membrane into the opening on the arrow side, pressing it so that the peripheral groove fits completely over the wall thickness.
- 3 Identify the membrane hole that matches the cable diameter. With a small screwdriver, create a pilot hole in the center of the selected circular membrane section.
Only perforate the membrane positions that will be used for cable entry.
- 4 From the front side, push the cable through the pierced hole.
- 5 **NOTE:** Once installation is complete, check that the membrane is correctly positioned, ensuring it adheres perfectly to the wall on both the outer and inner sides.
At the cable exit point, ensure that cables are positioned as perpendicularly as possible. This reduces mechanical abnormal strain.

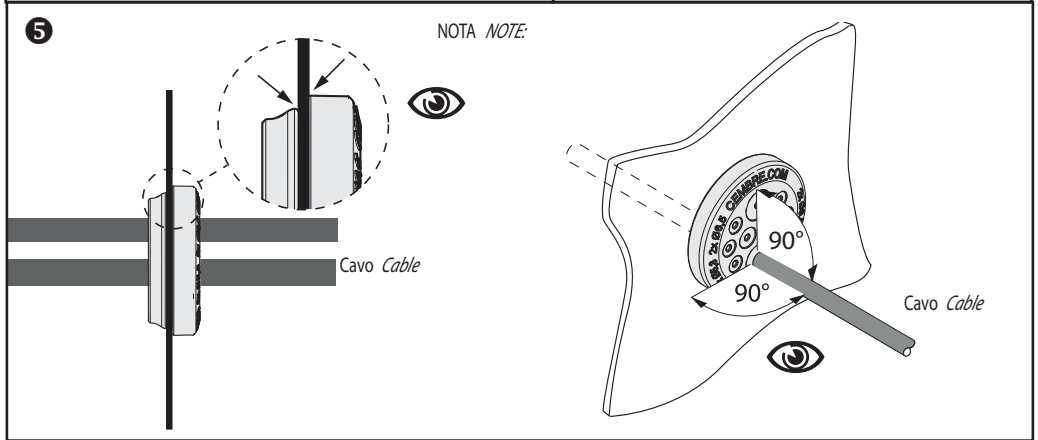
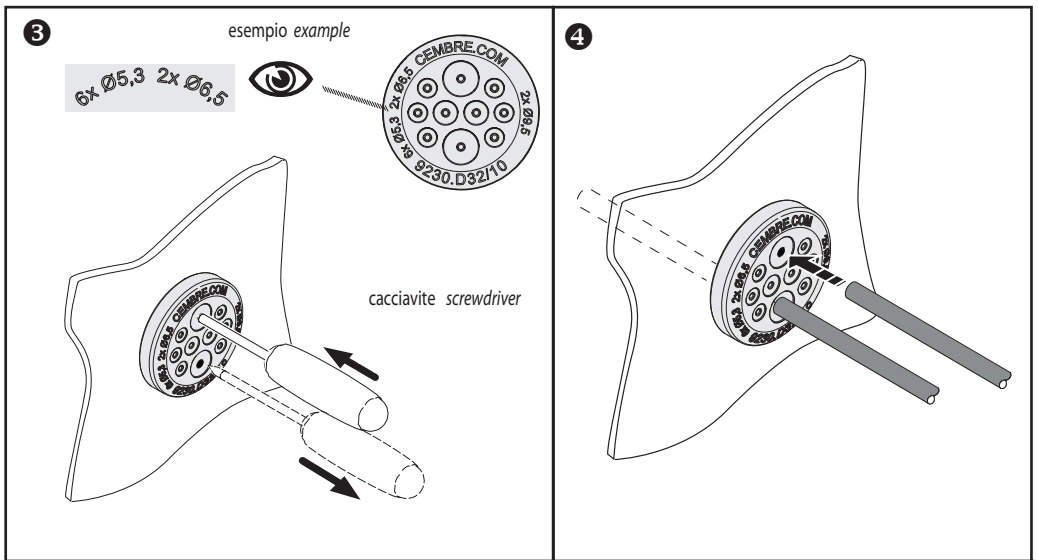
1



Passacavo Frame	Numero di cavi x Ø range cavo (mm) Number of cables x cable Ø range (mm)	Dimensioni foro Hole dimensions (mm)	Spessore parete Wall thickness (mm)
		Ø A	B
9230.D25/4	4 x Ø 1÷8	25.4	1.5 ÷ 4
9230.D25/6	4 x Ø 1÷5.3 2 x Ø 1÷9.5	25.4	
9230.D25/7	7 x Ø 1÷5.5	25.4	
9230.D32/7	7 x Ø 1÷8	32.5	
9230.D32/10	6 x Ø 1÷5.3 2 x Ø 1÷6.5 2 x Ø 1÷9.5	32.5	
9230.D32/10-2	10 x Ø 1÷6.3	32.5	
9230.D32/11	9 x Ø 1÷5.3 2 x Ø 1÷8	32.5	
9230.D32/13	13 x Ø 1÷5.3	32.5	
9230.D40/9	8 x Ø 1÷9.3 1 x Ø 1÷11.5	40.5	
9230.D40/16	2 x Ø 1÷5.3 10 x Ø 1÷6.3 2 x Ø 1÷9.3 2 x Ø 1÷11.2	40.5	
9230.D40/17	1 x Ø 1÷4 16 x Ø 1÷7.2	40.5	
9230.D50/9	5 x Ø 1÷7 4 x Ø 1÷18	50.5	
9230.D50/11	7 x Ø 1÷7.2 3 x Ø 1÷11.2 1 x Ø 1÷22.5	50.5	
9230.D50/12	10 x Ø 1÷9.3 2 x Ø 1÷11.2	50.5	
9230.D50/16	4 x Ø 1÷5.3 5 x Ø 1÷6.5 3 x Ø 1÷9.5 4 x Ø 1÷11.5	50.5	
9230.D50/18	2 x Ø 1÷4 2 x Ø 1÷6 4 x Ø 1÷7 5 x Ø 1÷9.5 5 x Ø 1÷12	50.5	
9230.D50/20	16 x Ø 1÷6.5 4 x Ø 1÷9.5	50.5	
9230.D50/35	35 x Ø 1÷5.3	50.5	

2





DISCLAIMER: PRODOTTI DESTINATI AD UTILIZZO PROFESSIONALE

I prodotti Cembre sono destinati ad utilizzatori professionali (B2B): l'applicabilità delle norme di tutela rivolte ai consumatori, ivi incluse quelle relative alla garanzia, è espressamente esclusa. Per ogni informazione relativa alle condizioni di vendita e di garanzia dei prodotti fare riferimento al sito del fabbricante www.cembre.com. La vendita dei prodotti Cembre attraverso canali accessibili a consumatori è espressamente vietata e i soggetti che contravvengano a tale divieto si assumeranno ogni responsabilità civile e penale nei confronti dei terzi e delle autorità competenti.

DISCLAIMER: PRODUCTS INTENDED FOR PROFESSIONAL USE

Cembre products are intended for professional users (B2B). The applicability of consumer protection regulations, including those related to warranty, is expressly excluded. Please refer to the manufacturer's website, www.cembre.com, for any information regarding product terms and conditions of sales and warranty. The sale of Cembre products through channels accessible to consumers is expressly prohibited, and vendors who contravene this prohibition will assume all civil and criminal liability towards third parties and the competent authorities.



CEMBRE

www.cembre.com

CEMBRE S.p.A.
via Serenissima, 9
25135 Brescia
Italy
Ph +39 030 36921
ufficio.vendite@cembre.com
sales@cembre.com

CEMBRE Ltd.
Dunton Park, Kingsbury R.
Curdworth, Sutton Coldfield,
West Midlands, B76 9EB
United Kingdom
Ph +44 01675 470440
sales@cembre.co.uk

CEMBRE S.A.R.L.
Tour Part-Dieu
129 rue Servient
69003 Lyon
France
Tél. +33 04 20 93 01 70
info@cembre.fr

CEMBRE, S.L.U
Calle Vesano 6 y B
Pl Las Morjas
28850 Torrejón de Ardoz
Madrid - Spain
Ph +34 91 4852580
comercial@cembre.com

CEMBRE GmbH
Geschäftsbereich Energie- und Bahntechnik
Heidemannstr. 166
80939 München - Germany
Ph + 49 89-3580676 info@cembre.de
Geschäftsbereich Industrie und Handel
Boschstraße 7
71384 Weinstadt - Germany
Ph +49 7151-20536-60 info-w@cembre.de

CEMBRE B.V.
Luchthavenweg 53
5657EA Eindhoven
The Netherlands
Ph +31 (0) 40 311 1937
info@cembre.nl

CEMBRE, INC.
Raritan Center Business Park
300 Columbus Circle-Suite F
Edison, NJ 08837 USA
Ph +1 (732) 225-7415
sales.us@cembre.com



**Cembre Electrical
Connections Shanghai
Limited**
Room 2111,
Jin Hang Mansion, NO.83
Wan Hang Du Road
Jing An District
Shanghai, China
Ph +86-2160195778
info@cembre.cn
sales@cembre.cn

